



**INSTITUT
MAHLER**

Beauté . Bien-être

9 RUE JEAN JAURÈS 59580 ANICHE

TÉL : 03 27 92 49 67

 **Institut MAHLER ANICHE**

Accueil :

Du Mardi au Vendredi de 9h à 12h et
13h30 à 18h30,

le Samedi de 9h à 12h00 et 13h30 à 16h.

Fermé le Lundi.



Prenez RDV en ligne

SOINS VISAGE

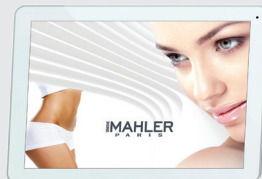
DÉCOUVREZ TOUT CE QUE VOUS AVEZ TOUJOURS VOULU SAVOIR SUR VOTRE PEAU ...

SKIN'DIAG EXPERT

Le diagnostic haute performance signé MAHLER !

Demandez le à votre esthéticienne: elle expertisera votre peau pour mieux comprendre ses besoins, et vous définira un programme de soins et produits sur-mesure. C'est la garantie d'un résultat !

DURÉE : 20 MINUTES



Soins *SUR MESURE*

✎ Oxypur : Coup d'éclat - Essentiel - Expert Parfaitement nettoyée, votre peau est comme purifiée et oxygénée.	Coup d'éclat - 30' 32 €
✎ Hydra-nourrissant : Coup d'éclat - Essentiel - Intense - Expert - Exception Hydratée et assouplie, votre peau retrouve toute sa vitalité.	Essentiel - 45' 54 € Intense - 60' 68 €
✎ Apaisant : Coup d'éclat - Essentiel - Intense Adoucie et protégée, votre peau retrouve tout son confort.	Expert - 75' 78 €
✎ Anti-âge : Essentiel - Intense - Expert - Exception Comme raffermie et lissée, votre peau paraît visiblement plus jeune.	Exception - 90' 93 €



Soins *SPÉCIFIQUES ANTI-ÂGE*

- ✎ **EGF-Repairlift™** - 60' 83 €
Allie technicité et détente pour un effet anti-âge global, particulièrement ciblé sur l'apparence des rides.
- ✎ **Skin Gravity™** - 60' 83 €
Allie efficacité et détente pour un effet tenseur immédiat.
- ✎ **Signature Anti-Âge** - 75' 88 €
Soin 100% manuel qui allie efficacité anti-âge et détente absolue, pour un double effet lifting.

À la fin de chaque soin visage, **une mise en beauté** vous est proposée.



Soin associant technologie **Actilift 3S** et techniques manuelles.

SOINS VISAGE ANTI-ÂGE



ACTILIFT 3S

Un savoir-faire unique pour un effet lifting cosmétique sans chirurgie !

4 technologies associées, pour vous accompagner dans la lutte contre les effets du temps.

Soins **ANTI-ÂGE PRÉVENTIFS**

- ⚙️ **Lift / Tonic / Tonic Lift - 30'** 44 €
- 👤⚙️ **Lift Intense / Tonic Intense / Tonic - Lift Intense - 60'** 74 €
Pour des ridules visiblement atténuées et lissées, une peau tonifiée, comme repulpée, et un teint lumineux et éclatant.
- ⚙️ **Cure de 6 soins - 30'** 220 €
(à réaliser en 4 semaines)

Soins **ANTI-ÂGE PEAUX MATURES**

- ⚙️ **Lift+ / Sculpt+ / Sculpt and Lift - 45'** 59 €
- 👤⚙️ **Lift+ Expert / Sculpt+ Expert / Sculpt and Lift Expert - 75'** 87 €
Pour une peau qui paraît visiblement plus jeune et plus ferme, et qui retrouve tout son éclat.
- ⚙️ **Cure de 6 soins - 45'** 295 €
(à réaliser en 4 semaines)

Soins **SPÉCIFIQUES**

- 👤 **LE modelage Simone Mahler - 45'** 50 €
Technique exclusive pour vous procurer une détente intense.
- 👤⚙️ **Éclat-Détox - 60'** 78 €
Votre peau est oxygénée, votre teint est plus net.
- 👤⚙️ **Lift Regard - 60'** 78 €
Le contour des yeux est lissé, votre regard est fatigué.
- 👤⚙️ **Solution Clarté et Taches - 60'** 78 €
L'apparence des taches pigmentaires est atténuée.
- 👤 **Antipollution - 60'** 73 €
Protégez et donnez un coup d'éclat immédiat à votre peau.
- 👤 **NOUVEAU Spécifique cou et décolleté - 45'** 63 €
Pour un cou regalbé et un décolleté comme défroissé

SOINS CORPS



Soins **SILHOUETTE**

- ✎ **Ciblé Minceur et Fermeté - 45 '** 55 €
LE modelage minceur et fermeté signé Simone MAHLER.
- ✎ **Bermuda - 60 '** 71 €
Un modelage localisé pour limiter l'aspect peau d'orange.
- ✎ **Taille de Guêpe - 60 '** 71 €
Le soin idéal pour affiner visiblement tout le haut du corps.
- ✎ **Cryo Modelant - 75 '** 81 €
Soin chaud-froid pour modeler, raffermir et retrouver des contours mieux dessinés.
- ✎ **Cure Personnalisée - 10 séances** -20%^(*)
Un programme de soins sur mesure, adapté à vos préoccupations.

^(*) Par rapport au prix des séances unitaires du programme.

Tous nos temps de soins sont donnés à titre indicatif :
ils correspondent à un temps de prise en charge globale.

Soins **CORPS STARVAC®**

- La séance - 45 '** 50 €
- La cure de 6 séances** 265 €
- La cure de 12 séances** 500€
- La séance zone - 30 '** 35 €
- La cure de 10 séances zone** 300€



Soins **DÉTENTE**

- ✎ **Escale Bien-être - 30'** 42 €
 Une pause détente sur la zone de votre choix.
- ✎ **Destination Douceur - 60'** 73 €
 Un gommage tonifiant et relaxant pour un résultat ... satiné !
- ✎ **Escapade Bordelaise - 60'** 73 €
 Un modelage unique, signé par Simone MAHLER, qui apporte de la douceur et un profond bien-être.
- ✎ **Éveil d'Asie - 60'** 73 €
 Association de 5 techniques de modelage pour une harmonie des énergies.
- ✎ **Route de l'Orient - 60'** 73 €
 Modelage d'inspiration ayurvédique à l'huile de sésame chaude.
- ✎ **Évasion Boréale - 75'** 89 €
 Des manoeuvres de modelage suédois du cuir chevelu à la plante des pieds.
- ✎ **La Ronde des Voyages - 6 séances** 350 €
 Embarquez pour un voyage dépaysant de bien-être en découvrant l'ensemble des soins détente.
 (à réaliser en 6 mois maximum)

● Tous nos soins, visages & corps (✎ / ✎✎✎), sont disponibles **en forfait de 6 soins dont 1 soin offert**, à réaliser sur 6 mois maximum.

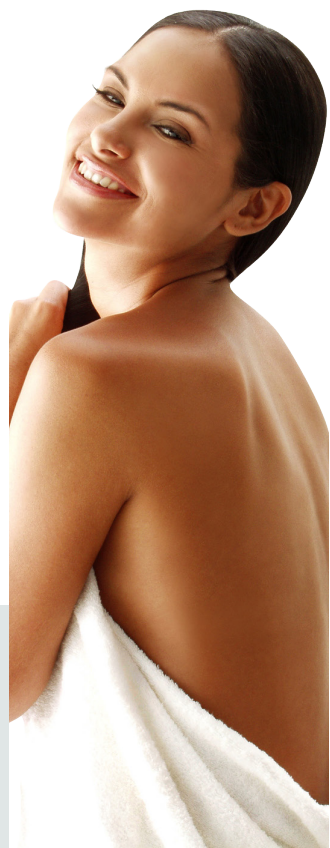
● La durée indiquée pour nos soins comprend **un temps d'installation, de déshabillage et d'habillage**. Il est conseillé d'arriver 10 minutes avant le rendez-vous. Tout retard sera déduit du temps de la prestation, et la prestation sera facturée dans sa totalité.

TOUTE L'ANNÉE, BÉNÉFICIEZ D'AVANTAGES PRIVILÈGE* !

Faites découvrir votre institut à vos proches et recevez en retour un bon cadeau pour chaque **PARRAINAGE** effectué.

Cumulez des points automatiquement grâce à notre **PROGRAMME FIDÉLITÉ**. Au bout de 200 points cumulés un chèque fidélité vous sera remis. Le mois de votre **ANNIVERSAIRE**, votre institut pense à vous et vous offre un bon cadeau de 15 €.

* Voir détail des conditions en institut, selon liste des instituts participants.



COFFRET CADEAU SOIN

Faites plaisir en toute occasion !

L'ensemble de nos soins Visage et Corps sont disponibles en Bon Cadeau ...

ÉPILATIONS ET AUTRES SOINS

Épilations pour **ELLE**

Création de sourcils	10 €
Visage 1 zone	8 €
Visage 2 zones	15 €
Visage 3 zones	22 €
Visage complet	27 €
Avant-bras	12 €
Bras	19 €
Aisselles ou Maillot	12 €
Maillot échancré / brésilien	17 €
Maillot intégral	20 €
1/2 Jambes	22 €
Jambes entières	31,5 €
Épilation spécifique	10 €

Épilations pour **LUI**

Sourcils	8 €
Aisselles	12 €
Dos ou Torse	32 €
Bras	20 €
Jambes	36 €
Épaules ou Nuques	15 €

FORFAITS Épilations

Maillot + aisselles	22 €
1/2 Jambes + maillot ou aisselles	32 €
1/2 Jambes + maillot + aisselles	41 €
Jambes entières + maillot ou aisselles	41 €
Jambes entières + maillot + aisselles	51 €
Supplément forfait maillot brésilien	5 €
Supplément forfait maillot intégral	8 €

MAQUILLAGE

Teinture cils ou sourcils	18 €
Teinture cils + sourcils	35 €
Maquillage jour	20 €
Maquillage soir	24 €
Maquillage Mariée (<i>essai + maquillage</i>)	42 €

Beauté des **MAINS**

Manucurie	21 €
Vernis semi-permanent	26 €
Dépose Vernis semi-permanent	11 €

U.V*

1 séance UV Horizontal (40 tubes)	7,5 €
1 séance UV Vertical (48 tubes)	8,5 €

* « Attention ! L'exposition aux rayonnements d'un appareil de bronzage peut provoquer des cancers de la peau et des yeux et est responsable d'un vieillissement cutané prématuré. L'existence d'une réglementation du bronzage artificiel ne permet pas d'éliminer les risques sanitaires encourus en cas d'exposition, en particulier le risque de cancer. L'utilisation de ces appareils est interdite aux personnes de moins de 18 ans. Porter les lunettes de protection fournies. »



Retrouvez-nous sur Facebook
Institut Mahler - Aniche

